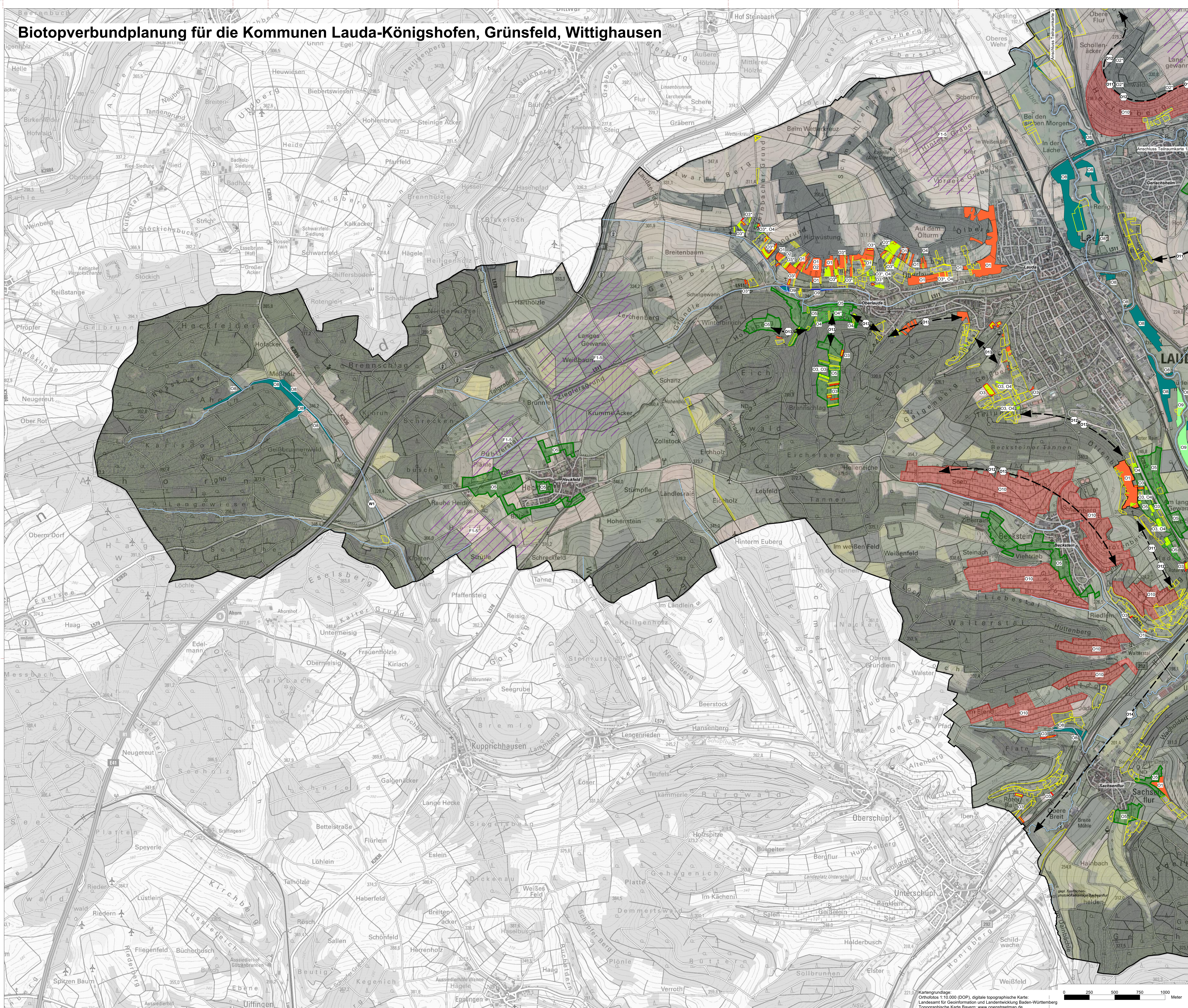


Biotopverbundplanung für die Kommunen Lauda-Königshofen, Grünsfeld, Wittighausen



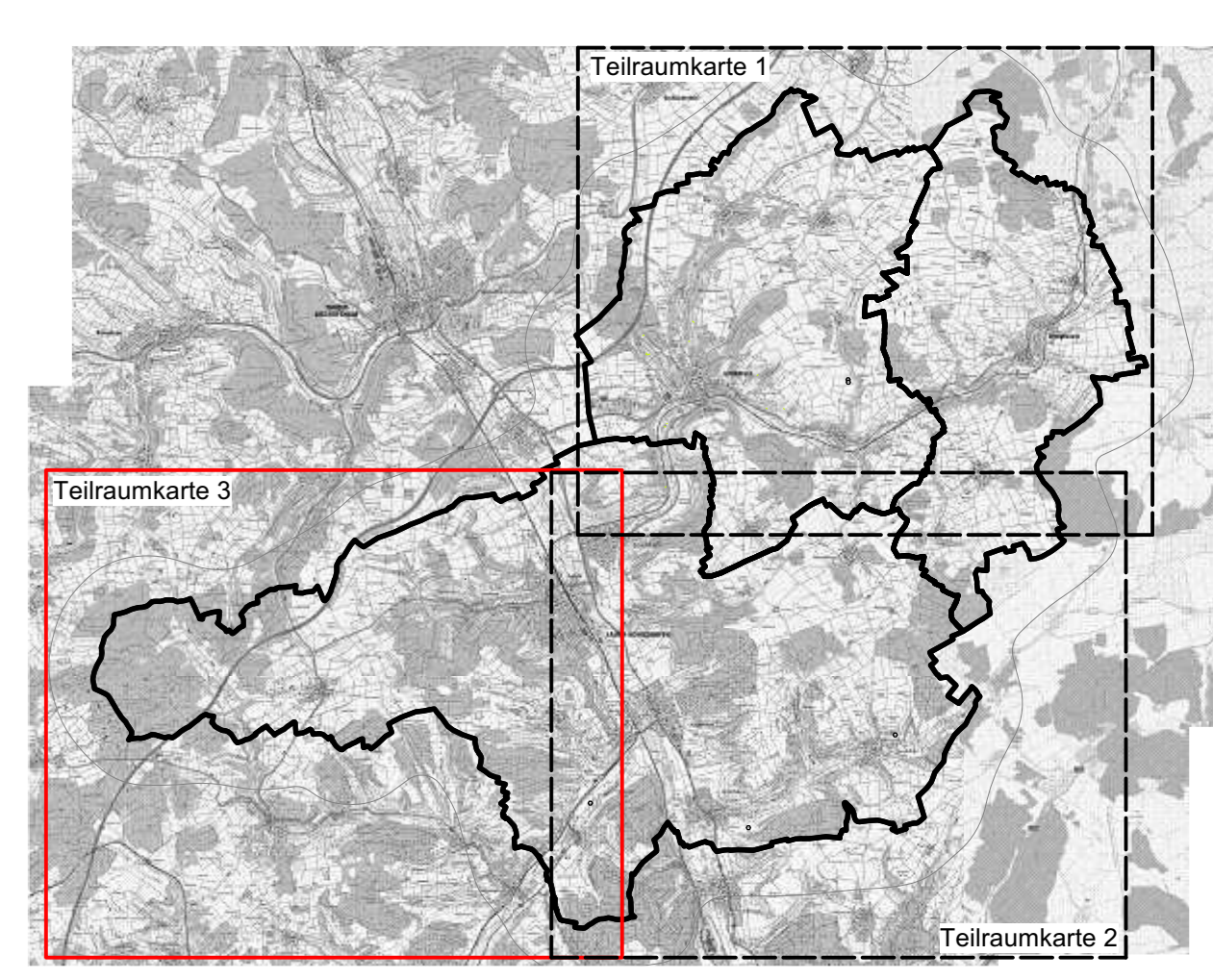
LEGENDE

Maßnahmen

Maßnahmen trockener Standorte	Maßnahmen-Nr.
Wiederherstellung/ Entwicklung Magerrasen (u.a. Maßnahme aus FFH-MaP)	O1
Freistellen von Steinriegeln und Trockenmauern	O2
Maßnahmen mittlerer Standorte	
Wiederherstellung/ Entwicklung von mageren Flachlandmähwiesen (Maßnahme aus FFH-MaP, Flurneuerungsverfahren)	O3
Auslichten von zu dichten Gehölzbeständen (Maßnahme teilw. aus FFH-MaP)	O4
Pflege/ Erhalt von Streuobstgebieten	O5
Ernteverzichtstreffen, Feldhamsterinseln	O6
Förderung von Ackerwildkräutern	O7
Maßnahmen feuchter Standorte	
Entwicklung von Nasswiesen	O8
Insektenfreundliche Mahd	O9
Maßnahmen in Verbundachsen	
Bülenenreiche Säume in intensiv genutzten Weinbergen	O10
Bülenenreiche Säume entlang von Wegen, Gräben, Waldrändern und Hecken	O11
Entwicklung strukturreicher Waldrand	O12
Auflichtung Waldbestand	O13
Entwicklung von extensivem Grünland oder Buntbrachen	O14
Maßnahmen Feldvögel	
Mehrfährige Dauerbrachen	F1
Mehrfährige Wechselbrachen	F2
Doppelter Saatreihenabstand	F3
Belassen winterlicher Stoppelfelder	F4
Ausbilden von Saumstrukturen an Wegen, Gräben, Feldhecken	F5
Entwicklung Extensivgrünland	F6
Nest-/Gelegeschutz	F7
Pflege Feldgehölze/Feldhecken	F8
späte Mahd Graswege	F9
Maßnahmen Wildtierkorridor	
Entwicklung von Deckungs- und Leitstrukturen im Offenland	W1

Sonstiges

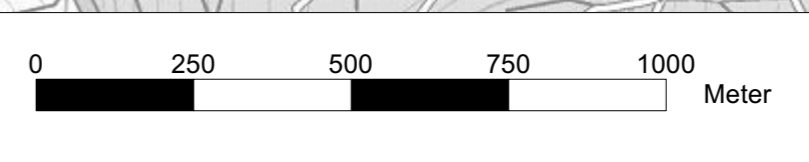
Gemeindegebiet	
AWGN Gewässernetz	
LPR-Maßnahme des Kommunalen Landschaftspflegeverbands Main-Tauber und der Unteren Naturschutzbehörde (nach Teil A und B) (Beweidung, Mahd mit Abräumen, besondere Artenschutzmaßnahme)	
Bearbeitungsgebiet Flurneuerungsverfahren	
Maßnahmen aus Flurneuerungsverfahren 4073 Wittighausen-Unterwittighausen (Ininger Bach), 3395 Lauda-Königshofen/Oberlaua (L511), 3385 Wittighausen-Unterwittighausen (Wald)	
O1* Maßnahme mit Maßnahmensteckbrief (s. Textteil)	



Biotopverbundplanung für die Kommunen Lauda-Königshofen, Grünsfeld, Wittighausen

Auftraggeber: Regierungspräsidium Stuttgart, Referat 55
 Projektname: 2148
 Projektphase: Endfassung
 Planungszeit: Maßnahmeplan 3
 Datum: 18.10.2023 Projekt-Nr.: 2148.06
 Maßstab: 1:12.000 Datum: 08. AS

Auftraggeber: Roland Steinbach
 Freier Landschaftsarchitekt | btlia
 Zum Büschfeld 5, 74613 Ostigen
 Tel. 0784184778-0 Fax 0478-14



Kartengrundlage: Orthofotos 1:10.000 (DOP), digitale topographische Karte; Landansatz für Geoinformation und Landentwicklung Baden-Württemberg; Topographische Karte Bayern: www.openstreetmap.de