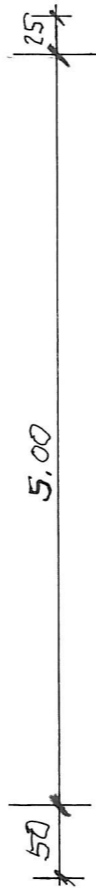
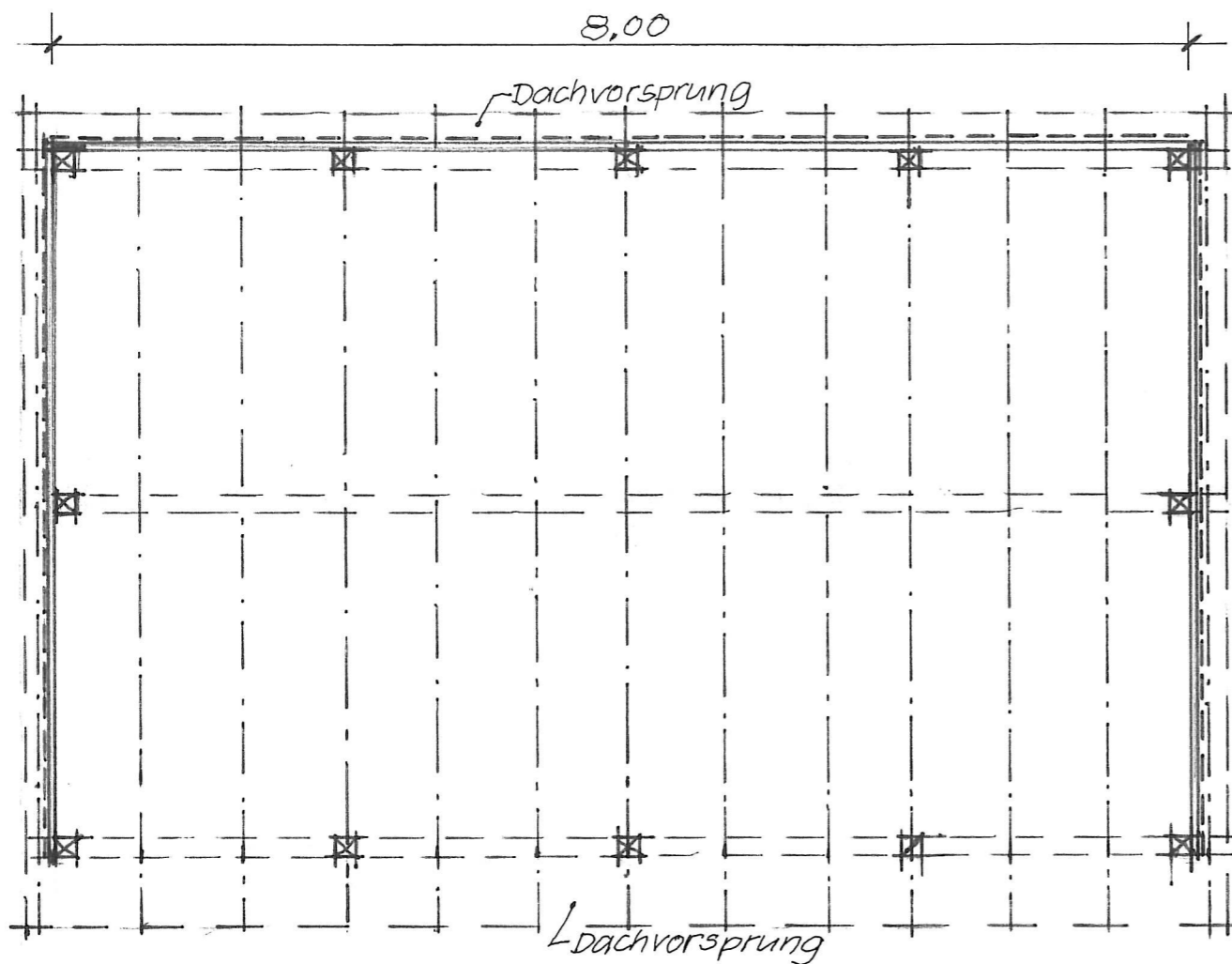
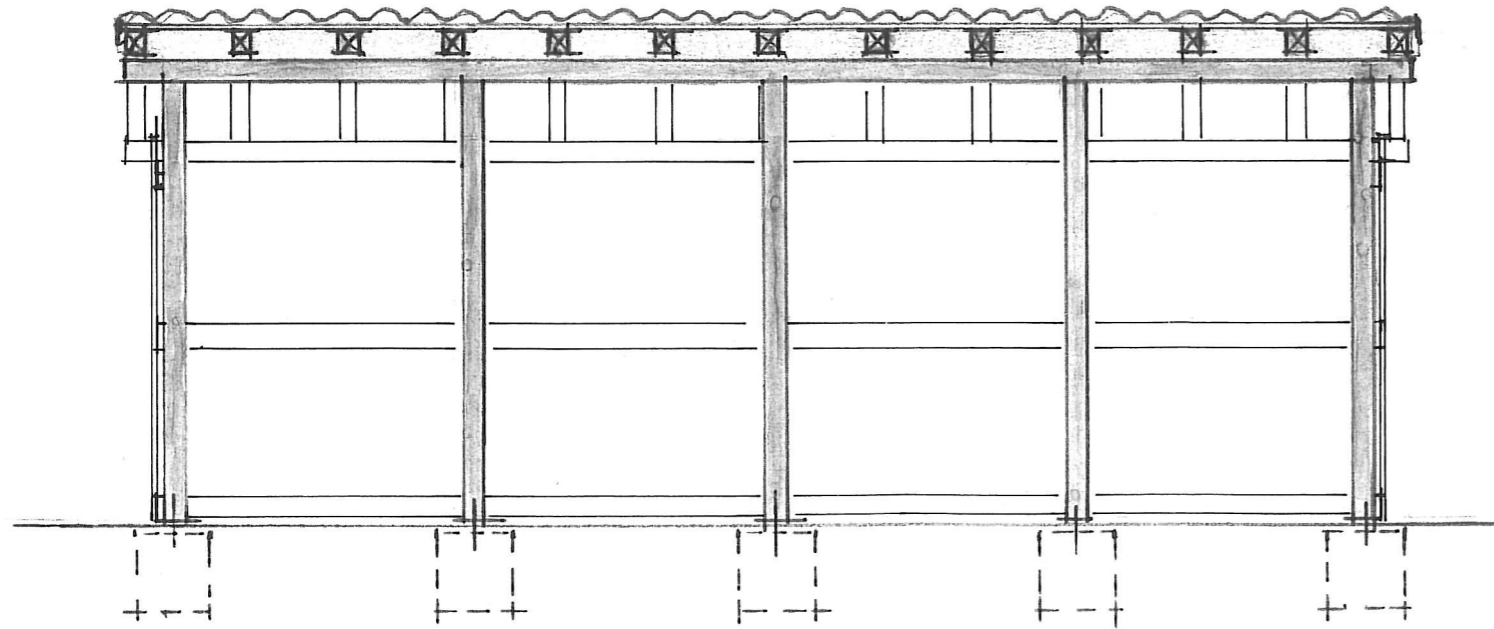
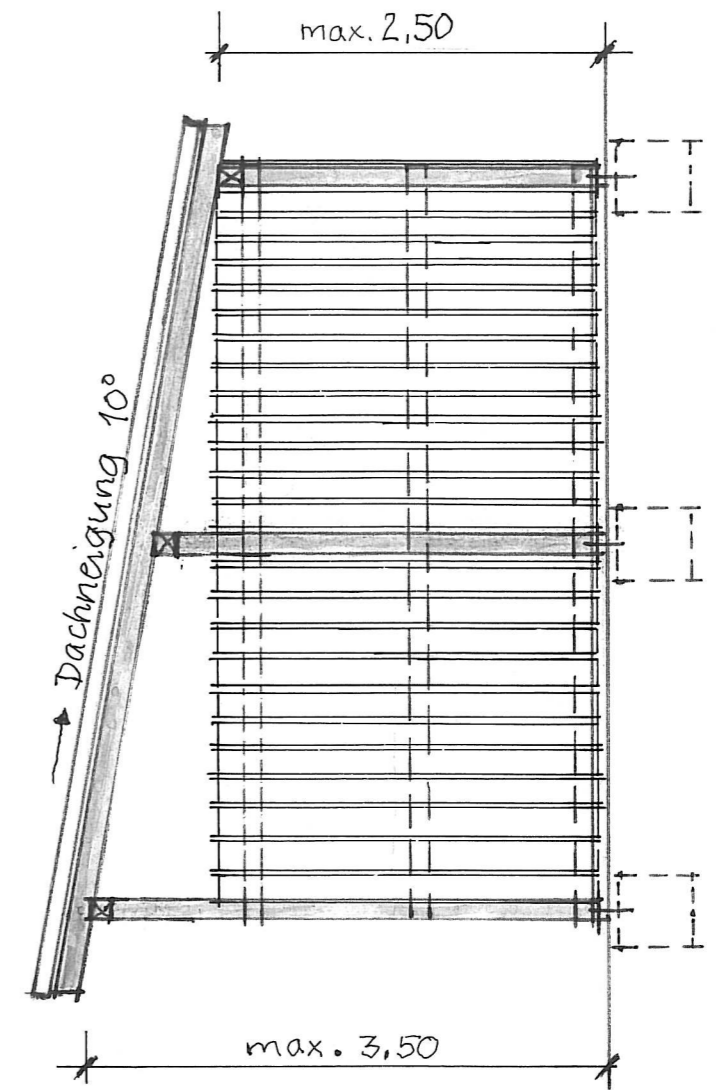


# GRUNDRISS



# SCHNITT / SEITENANSICHT



# FRONTANSICHT

## Gestaltung der Gebäude

Da die geplanten Holzlagerhallen ausschließlich der Lagerung und Trocknung von Holz dienen, sind diese lediglich als Holzkonstruktion mit senkrechter Bretterschalung in gedeckten Erdfarben zu errichten. Tore sind grundsätzlich zulässig, jedoch lediglich in einer offenen Lattenkonstruktion. Für die Dachdeckung sind Blech- oder Eterniteindeckungen in rotbrauner Farbe zulässig. Kupfer-, zink- oder bleihaltige Eindeckungen sind durch Beschichtung oder in ähnlicher Weise (z. B. dauerhafte Lackierungen) gegen eine Verwitterung –und damit gegen eine Auslösung von Metallbestandteilen- zu behandeln. Die Verwendung von Kunststoffmaterial ist unzulässig.

STADT LAUDA-KÖNIGSHOFEN  
STADTTEIL OBERBALBACH

BEBAUUNGSPLAN  
SONDERGEBIET „HOLZLAGERPLATZ GEMEINDELOOSE“

PLAN 3 – BAUPLAN HOLZHALLE / M. 1 : 50

Gefertigt:  
Stadtbauamt Lauda-Königshofen, 20.04.2009 / 29.06.2009 / 25.01.2010 /Gg