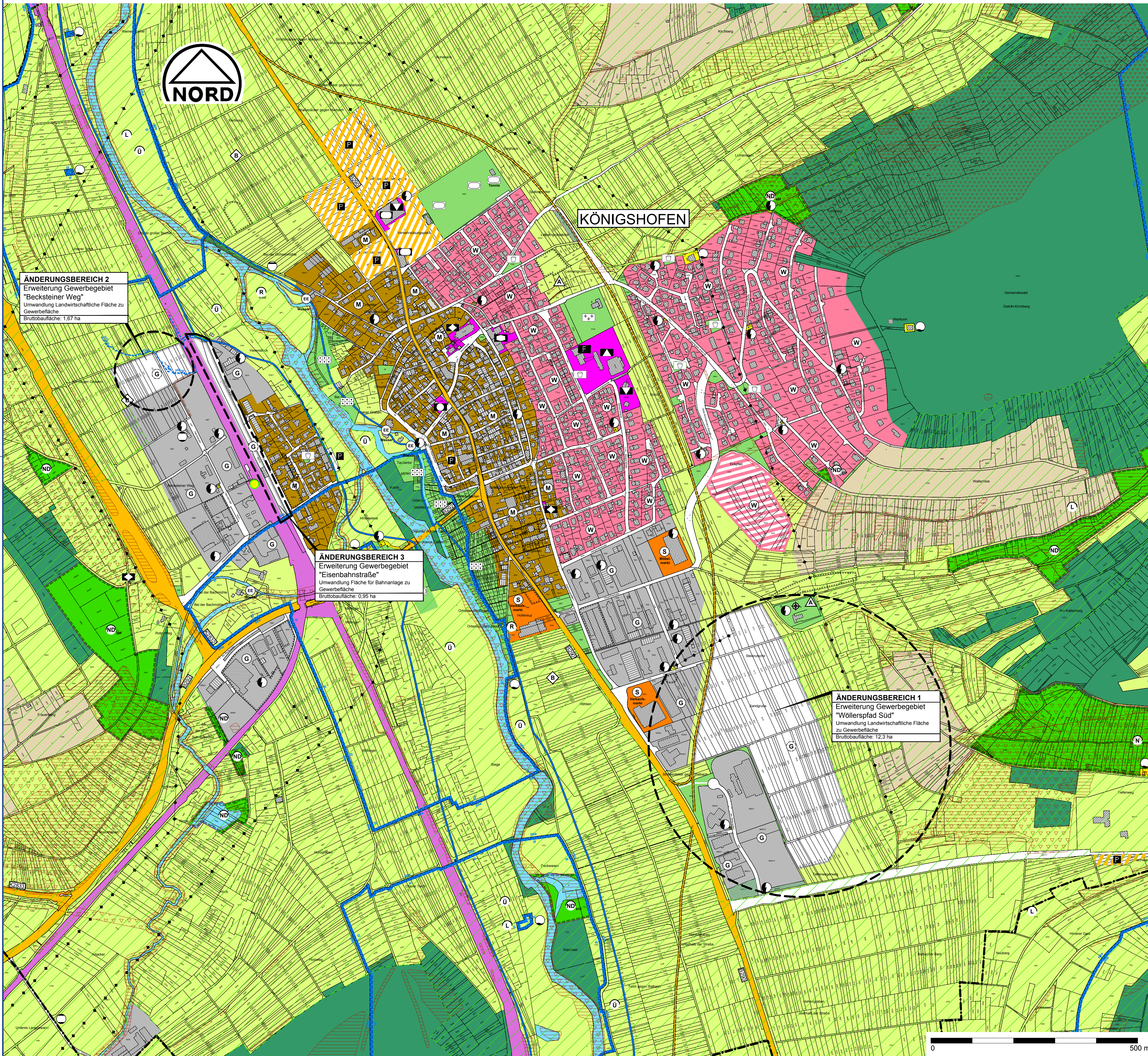


# 4. ÄNDERUNG DES FLÄCHENNUTZUNGSPLANES 2010plus

## - FORTSCHREIBUNG GEWERBE, PLANBEREICH KÖNIGSHOFEN -

### - PLANZEICHNUNG M: 1 : 5.000 -



#### ZEICHENERKLÄRUNG

##### ART DER BAULICHEN NUTZUNG

(§ 5 Abs. 2 Nr. 1)

Bestand	B - Plan rechtskräftig, nicht geschlossen	Planung	
W	W	W	Wohnbauflächen (§ 1 Abs. 1 Nr. 1 BauNVO)
M	M	M	Gemischte Baufläche (§ 1 Abs. 1 Nr. 2 BauNVO)
G	G	G	Gewerbliche Bauflächen (§ 1 Abs. 1 Nr. 3 BauNVO)
S	S	S	Sonderbauflächen, hier Zweckbestimmung Holzlagerplatz (§ 1 Abs. 1 Nr. 4 BauNVO)

##### EINRICHTUNGEN UND ANLAGEN ZUR VERSORGUNG MIT GÜTERN UND DIENSTLEISTUNGEN DES ÖFFENTLICHEN UND PRIVATEN BEREICHS, FLÄCHEN FÜR GEMEINBEDARF, FLÄCHEN FÜR SPORT- UND SPIELANLAGEN

(§ 5 Abs. 2 Nr. 2)

Bestand	Planung	
[Symbol]	[Symbol]	Flächen für den Gemeinbedarf
[Symbol]	[Symbol]	Öffentliche Verwaltung
[Symbol]	[Symbol]	Schule
[Symbol]	[Symbol]	Kirchen und kirchlichen Zwecken dienende Gebäude und Einrichtungen
[Symbol]	[Symbol]	Sozialen Zwecken dienende Gebäude und Einrichtungen
[Symbol]	[Symbol]	Kulturellen Zwecken dienende Gebäude und Einrichtungen
[Symbol]	[Symbol]	Sportlichen Zwecken dienende Gebäude und Einrichtungen, hier Zweckbestimmung Tennis
[Symbol]	[Symbol]	Feuerwehr

##### FLÄCHEN FÜR DEN ÜBERÖRTLICHEN VERKEHR UND FÜR DIE ÖRTLICHEN HAUPTVERKEHRSZÜGE

(§ 5 Abs. 2 Nr. 3 und Abs. 4 BauNVO)

Bestand	Planung	
[Symbol]	[Symbol]	Hauptverkehrsstraßen
[Symbol]	[Symbol]	Erschließungsstraßen
[Symbol]	[Symbol]	Bahnanlagen

##### VERKEHRSLÄCHEN

(§ 9 Abs. 1 Nr. 11 und Abs. 6 BauNVO)

Bestand	Planung	
[Symbol]	[Symbol]	Verkehrsflächen besonderer Zweckbestimmung
[Symbol]	[Symbol]	Öffentliche Parkfläche

##### FLÄCHEN FÜR VERSORGSANLAGEN, FÜR DIE ABFALLETSORGUNG UND ABWASSERBESITZUNG SOWIE FÜR ABLAGERUNGEN

(§ 5 Abs. 2 Nr. 4 und Abs. 4 BauNVO)

Bestand	Planung	
[Symbol]	[Symbol]	Flächen für Ver- und Entsorgung
[Symbol]	[Symbol]	Elektrizität
[Symbol]	[Symbol]	Abwasser
[Symbol]	[Symbol]	Gas
[Symbol]	[Symbol]	Wasser

##### HAUPTVERSORGUNGSG- UND HAUPTABWASSERLEITUNGEN

(§ 5 Abs. 2 Nr. 4 und Abs. 4 BauNVO)

Bestand	Planung	
[Symbol]	[Symbol]	oberirdisch
[Symbol]	[Symbol]	unterirdisch

##### GRÜNLÄCHEN

(§ 5 Abs. 2 Nr. 5 und Abs. 4 BauNVO)

Bestand	Planung	
[Symbol]	[Symbol]	Parkanlage
[Symbol]	[Symbol]	Dauerkleingärten
[Symbol]	[Symbol]	Badeplatz, Freibad
[Symbol]	[Symbol]	Sportplatz
[Symbol]	[Symbol]	Friedhof
[Symbol]	[Symbol]	Spielplatz
[Symbol]	[Symbol]	Grabeland

##### FLÄCHEN FÜR AUSGLEICHS- UND ERSATZMAßNAHMEN

Bestand	Planung	
[Symbol]	[Symbol]	Flächen für Ausgleichs- und Ersatzmaßnahmen

##### WASSERFLÄCHEN UND FLÄCHEN FÜR DIE WASSERWIRTSCHAFT, DEN HOCHWASSERSCHUTZ UND DIE REGELUNG DES WASSERABFLUSSES

(§ 5 Abs. 2 Nr. 7 und Abs. 4 BauNVO)

Bestand	Planung	
[Symbol]	[Symbol]	Wasserflächen
[Symbol]	[Symbol]	Hochwasser- / Rückhaltebecken
[Symbol]	[Symbol]	Überschwemmungsgebiet
[Symbol]	[Symbol]	HQ <sub>100</sub> Linie gem. Hochwassergefahrenkarte (Stand 17.03.2017) - Darstellung lediglich im Änderungsbereich 2 -
[Symbol]	[Symbol]	Wasserschutzgebiet
[Symbol]	[Symbol]	Grund- und Quellwasserschutzgebiet

##### FLÄCHEN FÜR AUFSCÜTTUNGEN, ABGRABUNGEN ODER FÜR DIE GEWINNUNG VON BODENSCHÄTZEN

(§ 5 Abs. 2 Nr. 8 und Abs. 4 BauNVO)

Bestand	Planung	
[Symbol]	[Symbol]	Flächen für Aufschüttungen
[Symbol]	[Symbol]	Flächen für Abgrabungen oder für die Gewinnung von Bodenschätzen

##### FLÄCHEN FÜR DIE LANDWIRTSCHAFT UND FÜR WALD

(§ 5 Abs. 2 Nr. 9 und Abs. 4 BauNVO)

Bestand	Planung	
[Symbol]	[Symbol]	Flächen für die Landwirtschaft
[Symbol]	[Symbol]	Flächen für Wald
[Symbol]	[Symbol]	Flächen für Sonderkulturen, hier Weinberg
[Symbol]	[Symbol]	Aussiedlerhof

##### PLANUNGEN, NUTZUNGSREGELUNGEN, MAßNAHMEN UND FLÄCHEN FÜR MÄRNÄHMEN ZUM SCHUTZ, ZUR PFLEGE UND ZUR ENTWICKLUNG VON NATUR UND LANDSCHAFT

(§ 5 Abs. 2 Nr. 10 und Abs. 4 BauNVO)

Bestand	Planung	
[Symbol]	[Symbol]	Umgrenzung von Schutzgebieten und Schutzobjekten im Sinne des Naturschutzrechts (§ 5 Abs. 4 BauNVO)
[Symbol]	[Symbol]	Naturschutzgebiet
[Symbol]	[Symbol]	Naturdenkmal
[Symbol]	[Symbol]	Landschaftsschutzgebiet
[Symbol]	[Symbol]	Fauna - Flora - Habit - Flächen
[Symbol]	[Symbol]	Biotope nach §32 NatschG

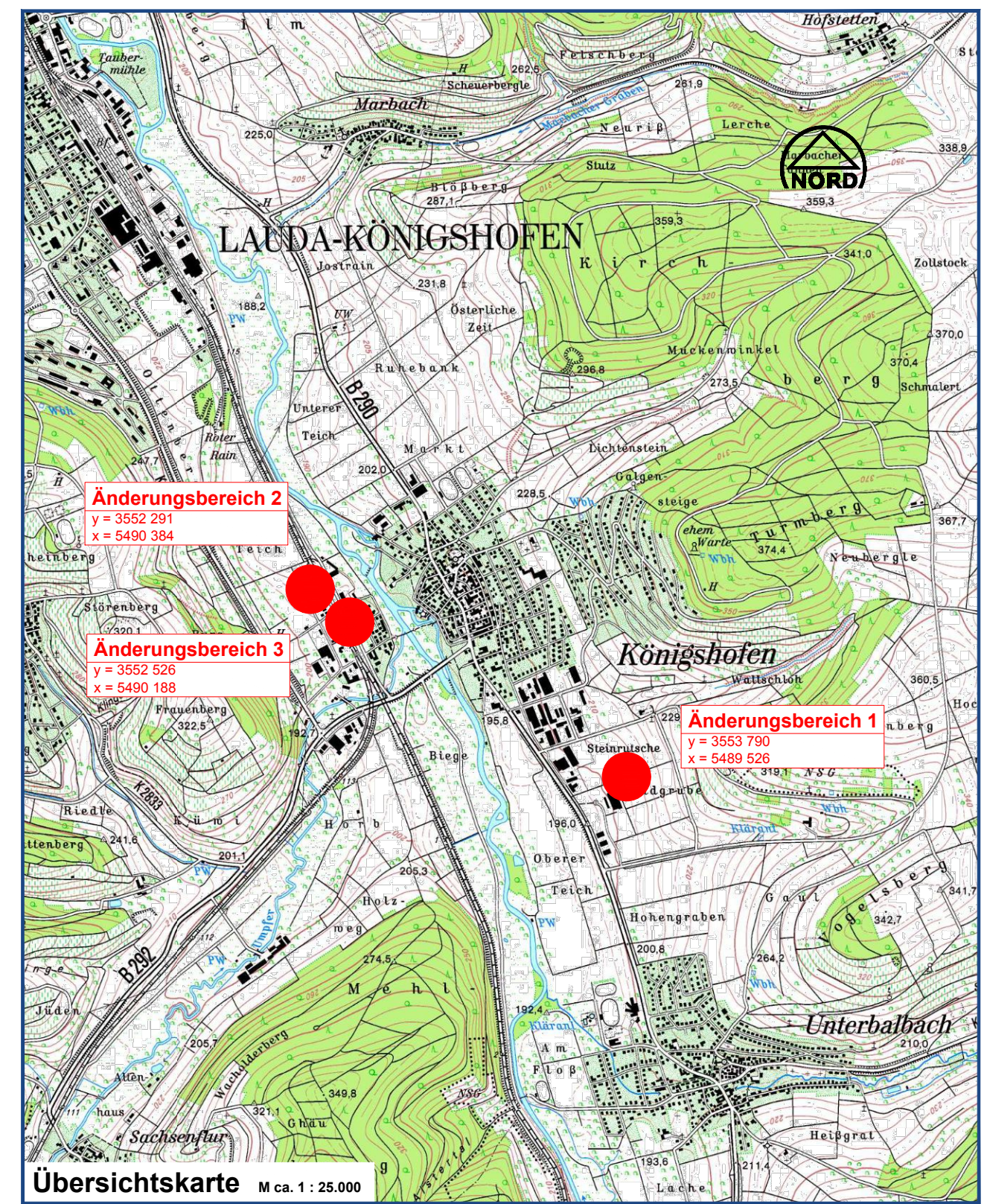
##### FLÄCHEN, DEREN BÖDEN ERHEBLICH MIT UMWELTGEFÄHRDENDEN STOFFEN BELASTET SIND

(§ 5 Abs. 3 Nr. 3 und Abs. 4 BauNVO)

Bestand	Planung	
[Symbol]	[Symbol]	Altlasten / altlastenverdächtige Flächen

##### SONSTIGE PLANZEICHEN

Bestand	Planung	
[Symbol]	[Symbol]	Altablagerung
[Symbol]	[Symbol]	Bodendenkmal
[Symbol]	[Symbol]	Schießstand
[Symbol]	[Symbol]	Wasserkraftanlage
[Symbol]	[Symbol]	Windkraftanlage
[Symbol]	[Symbol]	Mobilfunkanlage
[Symbol]	[Symbol]	Bahnhaltestelle
[Symbol]	[Symbol]	Gemeindegrenze
[Symbol]	[Symbol]	Gemarkungsgrenze



Stadtverwaltung  
Lauda - Königshofen  
97922 Lauda - Königshofen  
Marktplatz 1  
Main - Tauber - Kreis  
Tel.: 0 93 43 / 5 01 - 0

**Stadt Lauda-Königshofen**

### FLÄCHENNUTZUNGSPLAN 2010 plus

#### 4. ÄNDERUNG - FORTSCHREIBUNG GEWERBE PLANBEREICH KÖNIGSHOFEN

#### PLANZEICHNUNG

Lauda - Königshofen, den 09.01.2018		Datum	Name
Bearbeitet	März 2017/Jan. 2018	Go	
Gezeichnet	März 2017/Jan. 2018	Li	
Datum	29.01.2018		
Projekt-Nr.	164.058	Fertigung	
Zeichnungs-Nr.	164058.102	Maßstab	1 : 5.000

Thomas Maertens  
- Bürgermeister -

**ibu**  
Ingenieurgesellschaft für Bauwesen und Umwelttechnik mbH

79741 Teuberbischofsheim  
76199 Karlsruhe  
97270 Kist

Untere Torstraße 21  
Fischerstraße 3  
Eisinger Straße 35

Tel. 09341/8909-0, Fax 8909-70  
Tel. 0721/35257-0, Fax 35257-20  
Tel. 09306/9858626

eMail: info@ibu-gmbh.com  
Marktplatz 1  
eMail: kontakt@ibu-ka.de  
eMail: info@ibu-gmbh.com

#### RECHTSGRUNDLAGEN

- **Baugesetzbuch BauGB**  
In der Fassung der Bekanntmachung vom 23. September 2004 (BGBl. I S. 2414), das durch Art. 1 des Gesetzes vom 04.05.2017 (BGBl. I S. 1057) geändert worden ist.
- **Baunutzungsverordnung BauNVO**  
Verordnung über die bauliche Nutzung der Grundstücke in der Fassung der Bekanntmachung vom 23. Januar 1990 (BGBl. I S. 132), die durch Artikel 2 des Gesetzes vom 04.05.2017 (BGBl. I S. 1057) geändert worden ist.
- **Planzeicherverordnung PlanZV**  
Planzeicherverordnung vom 18. Dezember 1990 (BGBl. 1991 I S. 58), die zuletzt durch Artikel 3 des Gesetzes vom 4. Mai 2017 (BGBl. I S. 1057) geändert worden ist.

#### PLANGRUNDLAGE

- ALK-Daten Stand 29. Juli 2016 (übergeben durch die Stadt)